


391040 (E9ECEH4Q00)

 4-QUADRAT.PLATTEN-ELT-
TISCHHERD 800 MM

391166 (E9ECEH4Q0N)

 4-PLATTEN-ELEKTRO-
TISCHHERD 800 MM 230 V

Kurzbeschreibung

Artikel Nr.

Elektroherd, 4 Platten (je 4 kW), Tischgerät
 - quadratische Kochplatten aus Gusseisen, Abm. je 300x300 mm
 Front, Seiten- und Rückseitenverkleidung aus Chromnickelstahl 1.4301. 2 mm
 starke Deckplatte aus Cr.Ni.Stahl 1.4301. Kochplatten aus Gusseisen,
 hermetisch in die einteilige Deckplatte geschweisst. Design und Installation
 der Bedienkebel verhindern das Eindringen von Wasser. IPX5
 Strahlwasserschutz.

Hauptmerkmale

- Gerät zur Montage auf offene Unterbauten, Brückenkonsolen oder bodenfreie Systeme.
- Die vier 4 kW Gusseisenplatten sind hermtisch in die einteilige Deckplatte eingeschweiß. Heizplatten mit einer Leistung von 4 kW je Platte.
- Das besondere Design der Regelschalter schützt vor Wassereindringen.
- Schutzart IPX5
- Top configuration allows installation on ambient base only (not possible to install on refrigerated nor freezer base).
- Geeignet für die Installation auf der Arbeitsplatte.

Konstruktion

- Das Gerät ist 930 mm tief als Arbeitsflächenvergrößerung.
- Außenverkleidung aus Edelstahl mit Scotch Brite Schliff.
- 2 mm dicke Deckplatte aus Edelstahl.
- Gerät mit rechtwinkligen Seitenkanten für bündige Verbindung der Gerät nebeneinander ohne Ritzen und Schmutzecken.

Optionales Zubehör

- 1 Paar Gusseisen-Plattenstäbe PNC 206056 ☐
für Elektro-Tischherd
- Verbindungs-/Dichtungsmittel PNC 206086 ☐
- Träger für Brückeninstallation, PNC 206137 ☐
800 mm
- Träger für Brückeninstallation, PNC 206138 ☐
1000 mm
- Träger für Brückeninstallation, PNC 206139 ☐
1200 mm
- Träger für Brückeninstallation, PNC 206140 ☐
1400 mm
- Träger für Brückeninstallation, PNC 206141 ☐
1600 mm
- Wasserstandsäule mit PNC 206289 ☐
Schwenkarm (ohne
Verbreiterung)
- Verbreiterung für PNC 206290 ☐
Wasserstandsäule für Serie
900
- Rückseitiger Abgaskamin, 800 PNC 206304 ☐
mm
- RÜCKS. HANDLAUF 800 MM - PNC 206308 ☐
MARINE
- RÜCKS. HANDLAUF 1200 MM PNC 206309 ☐
- MARINE
- Netzgitter für Abzugskanal, PNC 206400 ☐
400 mm (700XP/900)

Genehmigung:



Electrolux
PROFESSIONAL

Modulare Großküchengeräteserie 900XP 4-Platten-Elektrotischherd

- Seitlicher Handlauf, rechts und links PNC 216044 ☐
- Front-Handlauf, 600 mm PNC 216047 ☐
- Front-Handlauf, 1200 mm PNC 216049 ☐
- Front-Handlauf, 1600 mm PNC 216050 ☐
- Breiter Handlauf, Portionierbord, 400 mm (nur für 391166) PNC 216185 ☐
- Breiter Handlauf, Portionierbord, 800 mm PNC 216186 ☐
- 2 Seitenblenden für Tischgeräte PNC 216278 ☐

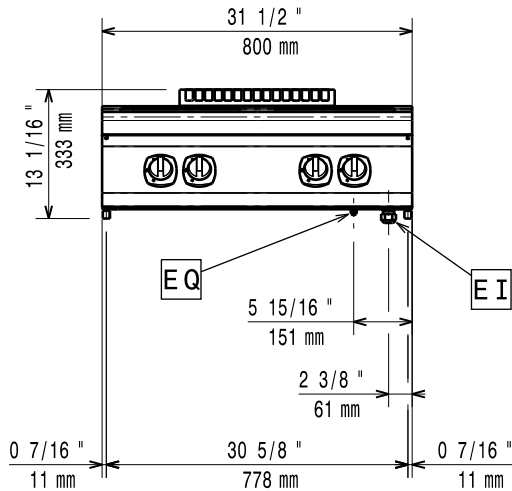


Modulare Großküchengeräteserie
900XP 4-Platten-Elektrotischherd

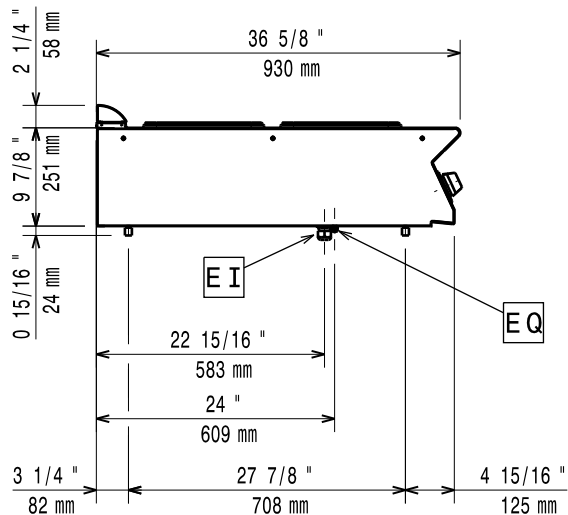
Das Unternehmen behält sich das Recht auf Änderungen der Spezifikation vor.

2025.12.10

Front

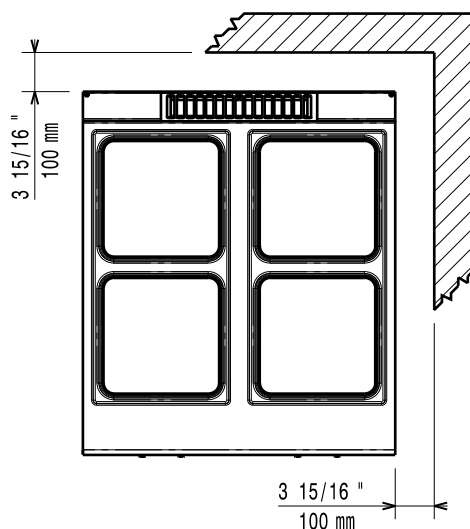


Seite



EI = Elektroanschluss
 EQ = Equipotentialschraube

oben



Elektrisch

Netzspannung:

391040 (E9ECEH4Q00)

380-400 V/3N ph/50-60 Hz

391166 (E9ECEH4Q0N)

230 V/3 ph/50/60 Hz

Gesamt-Watt

16 kW

Gas

Erdgasdruck:

7" WS (17,4 mbar)

Flüssiggasdruck:

11" WS (27,7 mbar)

Schlüsselinformation

Bei Aufstellung des Geräts auf oder neben ein temperaturempfindliches Möbel o. ä. muss ein Sicherheitsabstand von ca. 150 mm eingehalten oder eine Isoliervorrichtung installiert werden.

Nettogewicht:

391040 (E9ECEH4Q00)

60 kg

391166 (E9ECEH4Q0N)

69 kg

Versandgewicht:

72 kg

Versandhöhe:

530 mm

Versandlänge:

391040 (E9ECEH4Q00)

1020 mm

391166 (E9ECEH4Q0N)

1010 mm

Versandtiefe:

860 mm

Versandvolumen:

0.46 m³

Zertifizierungsgruppe

391040 (E9ECEH4Q00)

EH94T

391166 (E9ECEH4Q0N)

N9CEI

Leistung vordere Platten

4 - 4 kW

Leistung hintere Platten

4 - 4 kW

Abmessungen vordere Platten

300x300 300x300

Abmessungen hintere Platten:

300x300 300x300